

MANUALE DI AGGIORNAMENTO FIRMWARE TRAMITE PROGRAMMA MEGAFLASH

INSTALLAZIONE DEL PROGRAMMA PER WINDOWS

Eseguire il programma MEGAFLASH.EXE

Il programma Megaflash.exe è scaricabile dal sito internet <http://www.nbc-el.it>
alla sezione Servizi -> download : [Programma di aggiornamento Firmware](#)

PROGRAMMAZIONE DEL NUOVO FIRMWARE

CONNESSIONI

Collegare lo strumento alla porta seriale selezionata del PC con un cavo che abbia almeno i seguenti collegamenti (riferirsi al manuale dello strumento per le connessioni):

RS232

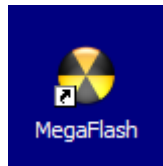
Seriale strumento		Seriale PC		9p	25p
TX	(Strumento)	-----→	(PC) RX	--→ 2	3
RX	(Strumento)	-----→	(PC) TX	--→ 3	2
GROUND	(Strumento)	-----→	(PC) GROUND	--→ 5	7

RS422/485

RS422	RS485		RS422	RS485	
TX+	} +	(Strumento)	-----→	(PC) RX+	} +
RX+		(Strumento)	-----→	(PC) TX+	
TX -	} --	(Strumento)	-----→	(PC) RX -	} --
RX -		(Strumento)	-----→	(PC) TX -	

UPGRADE

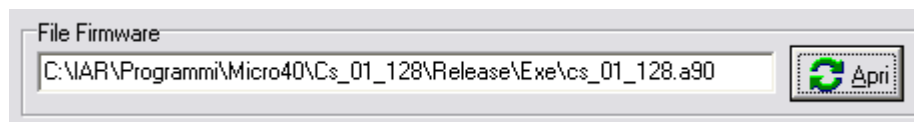
Aprire il programma 'MEGAFLASH'



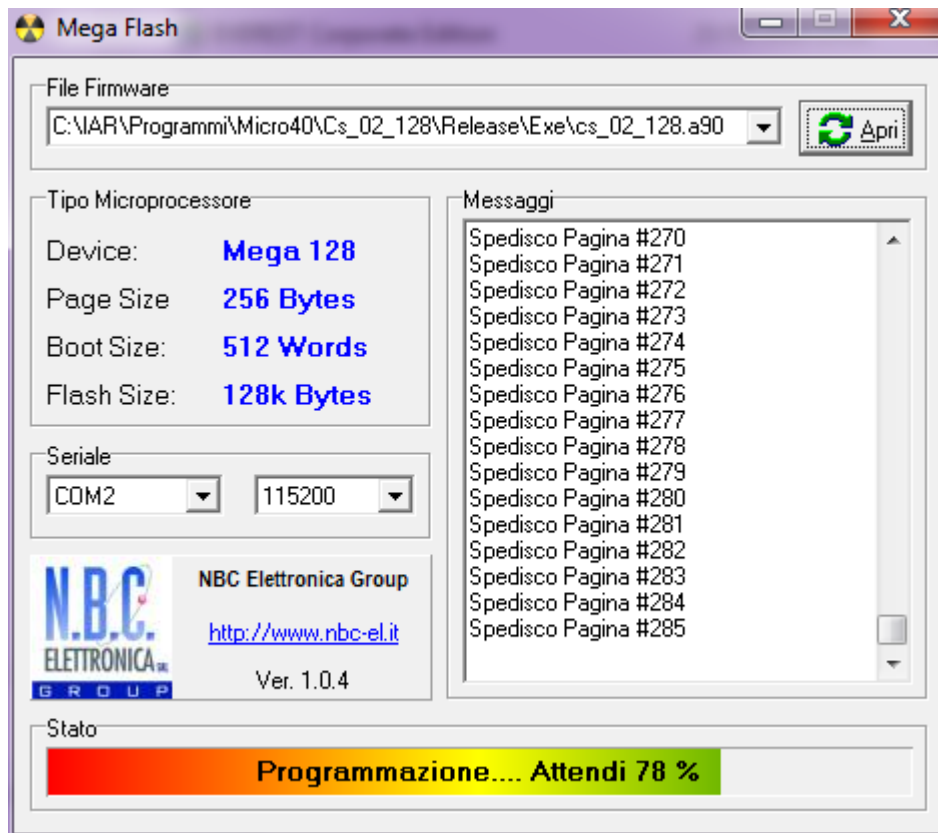
Impostare la porta seriale utilizzata e la velocità di comunicazione desiderata (es. 115200 baud)



Caricare il nuovo firmware relativo allo strumento (in genere il file è .a90).



Tenere premuto il tasto di programmazione (vedi manuale operativo) ed accendere lo strumento, in alcuni casi apparirà una 'P' che indica che è in corso l'aggiornamento, mentre il programma sul PC indicherà lo stato di avanzamento della programmazione.



Alla fine della programmazione il programma su PC mostrerà l'esito della programmazione:

Programmazione completata con successo:





Ai sensi dell'art. 13 del Decreto Legislativo 25 Luglio 2005, n.151 "Attuazione delle direttive 2002/95/CE, 2002/96/CE e 2003/108/CE, relative alla riduzione dell'uso di sostanze pericolose nelle apparecchiature elettriche ed elettroniche, nonché allo smaltimento dei rifiuti".

Il simbolo del cassonetto barrato sopra riportato sull'apparecchiatura o sulla sua confezione o sul manuale istruzioni, indica che il prodotto alla fine della propria vita utile deve essere raccolto in modo differenziato e separatamente dagli altri rifiuti come sancito dal D. Lgs. 151/2005.

Il presente apparecchio è conforme alla normativa RoHS.

According to the senses of the art. 13, Legislative Decree 25 July 2005, n.151 "Accomplishment of the Directives 2002/95/CE, 2002/96/CE and 2003/108/CE, regarding the reduction in the use of dangerous substances in electric and electronics equipments, as well as the disposal of waste material".

The symbol of the crossed rubbish skip stamped on the equipment or on the package or on the using manual indicates that at the end of the useful life the device must be collected in a specific collection, separately from other waste material as sanctioned on the Legislative Decree 151/2005.

RoHS compliant.